

07.组件描述：排气系统

07.01.组件描述：废气处理组件

07.01.01 氧传感器



位置

两个氧传感器 (H02S) 安装在排气系统中。一个位于（前氧）催化转化器前方，一个位于（后氧）催化转化器后方。

- [07.01.01 氧传感器](#)
- [07.01.01 氧传感器](#)
- [07.01.01 氧传感器](#)
- [07.01.01 氧传感器](#)

规格

有关 H02S 的更多数据信息，请参阅此手册中的“组件规格”章节。

- [07.01.01 氧传感器](#)
- [07.01.01 氧传感器](#)
- [07.01.01 氧传感器](#)
- [07.01.01 氧传感器](#)

主要任务

H02S 测量发动机排出废气中的含氧量。发动机控制模块 (ECM) 使用前氧 H02S 监测发动机中保留的排出废气中的含氧量。ECM 使用后氧 H02S 监控催化转化器的操作。

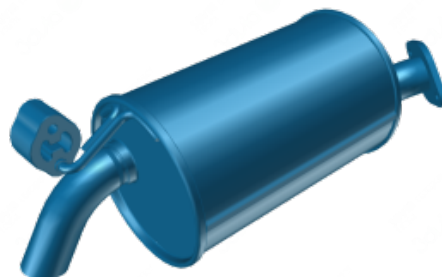
ECM 提供电源且使其对 H02S 接地。电源用于为 H02S 加热。H02S 将信号电压发送回 ECM。ECM 使用信号计算排出废气中的含氧量。排出废气中的氧气含量较高可造成信号电压降低。排出废气中的氧气含量较低可造成信号电压增加。

电路图

- [20.05.13 发动机控制系统 \(1.6 VVT LB\)](#)
- [20.05.14 发动机控制系统 \(1.6 VVT\)](#)

07.02.组件描述：排气

07.02.18 消声器



位置

带排气管的后消音器安装在左侧后部底盘下方。它通过橡胶固定件连接到后部底盘。 [07.02.18 消声器](#)

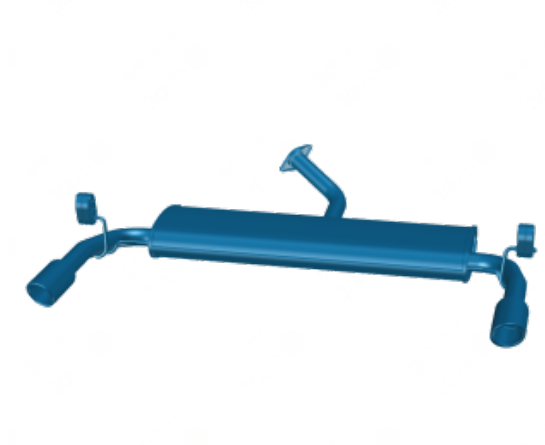
规格

[07.02.00 废气排放](#)

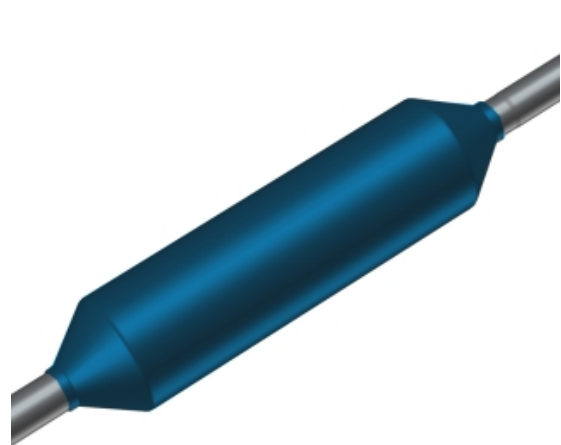
主要任务

消声器可减小发动机噪音。排气管连接到消音器后端且它可释放废气。

07.02.18 消声器



07.02.18 消声器

**位置**

带两个排气管的后消音器安装在后底盘下方。它通过两个橡胶固定件连接到左侧和右侧的后底盘上。可从车辆后方看到排气管。07.02.18 消声器

规格

07.02.00 废气排放

主要任务

消声器可减小发动机噪音。

排气管可连接到消音器左侧和右侧。它们可释放废气。

**位置**

消音器安装在底盘中间位置下。催化转化器安装在消音器和发动机之间。柔性管安装在消音器和发动机之间。

- 07.02.18 消声器
- 07.02.18 消声器

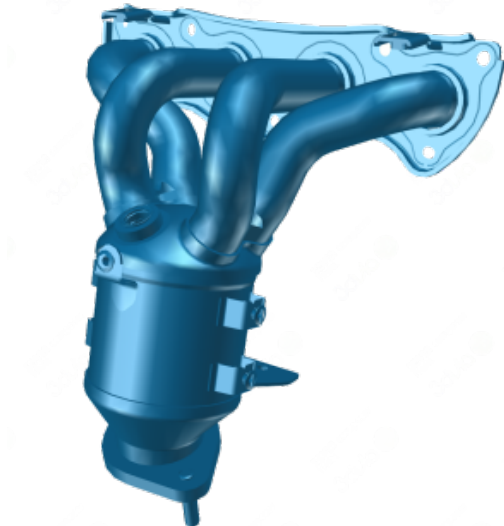
规格

07.02.00 废气排放

主要任务

消声器可减小发动机噪音。催化转化器可减少由发动机造成的排气系统振动。

07.02.03 催化转化器



位置

前催化转化器安装在发动机上。催化转化器前方连接到气缸盖排气侧。后部连接到柔性管上。 [07.02.03 催化转化器](#)

规格

[07.02.03 催化转化器](#)

主要任务

催化转化器收集来自每个气缸的废气。然后，它将废气传输至排气管。催化转化器还可将不同的废气排放转化为 CO₂ 和 H₂O。

07.02.03 催化转化器



位置

前催化转换器安装在排气歧管和柔性管之间。催化转化器前部连接到排气歧管上。后部连接到柔性管上。

[07.02.03 催化转化器](#)

规格

[07.02.03 催化转化器](#)

主要任务

催化转化器可将不同的废气排放转化为 CO₂ 和 H₂O。